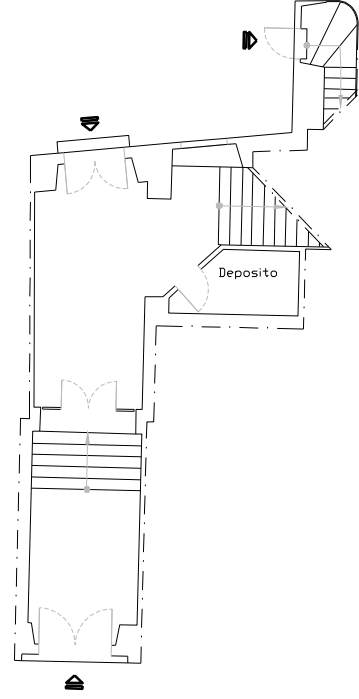
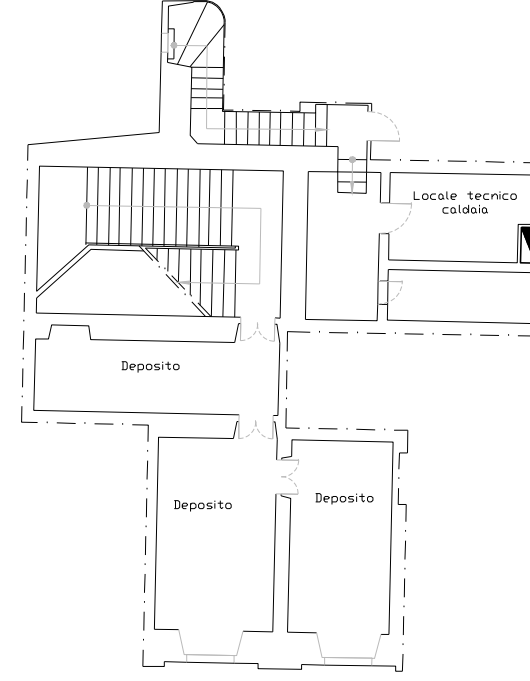


PIANO SEMINTERRATO



PIANO TERRA



PIANO PRIMO



E1363 - Scuola elementare "Garaventa"
 Scuola professionale industriale "Odero"

ALLEGATO B
 IMPIANTO ELETTRICO - PIANO SEMINTERRATO_PIANO TERRA
 _PIANO PRIMO
 scala 1:200

SERVIZIO DI AUDIT E DIAGNOSI ENERGETICHE RELATIVE AGLI
 EDIFICI SCOLASTICI DI PROPRIETA' DEL COMUNE DI GENOVA

Committente AT1
 COMUNE DI GENOVA

Mandataria
 energynet srl
 more energy
 Integrated Engineering

LOTTO 8